

VÝROBNÝ PROGRAM MANUFACTURING PROGRAM





Vážený zákazník,

Dovoľujeme si Vám predložiť tento informačný katalóg spoločnosti LSA Považská Bystrica. LSA, a.s. je významným výrobcom jednoradových kuželkových ložísk /v metrických i palcových mierach/, súdkových ložísk ako aj špeciálnych guľčkových ložísk. Tento obchodný katalóg obsahuje prehľad rozmerov hlavných parametrov valivých ložísk LSA normalizovaných i špeciálnych.

Výroba valivých ložísk v spojitosti s „know how“ špičkových strojov a zariadení tvorí automatizovaný systém výroby a kontroly kvality, ktorý spĺňa najprísnejšie kritériá presnosti a spoľahlivosti, a zároveň zaručuje výnimočne vysokú kvalitu výrobkov v zmysle medzinárodných noriem EN ISO.

Pružnosť výrobného systému umožňuje akceptovať požiadavky zákazníka „just in time“.

Všetky parametre našich ložísk so zreteľom na systém riadenia akosti overované v metrologických laboratóriách a skúšobných staniciach pod drobnohľadom skúsených odborníkov. Podrobnejšie technické informácie o výbere adekvátneho ložiska v súvislosti s jeho vlastnou konštrukciou, uložením, prevádzkovými podmienkami, montážou, demontážou, mazaním a pod. sú publikované v samostatnej technickej príručke LSA – valivé ložiská – Technická rukoväť TR-8/95-S/T. Sortiment našich ložísk má v súčasnosti uplatnenie v automobilovom priemysle /osobné i nákladné automobily/, traktory, nakladače, poľnohospodárske, banské a zemné stroje určené pre všeobecné použitie v priemysle.

Veríme, že Vás predmetný katalóg zaujme a hlavne priniesie informácie, ktoré očakávate.

Na Vaše dopyty a otázky Vám komplexné riešenia na požiadanie poskytnú pracovníci nášho technického a obchodného oddelenia LSA.



Dear customer,

we allow ourselves to present you this information catalog of the company LSA Považská Bystrica. LSA, a.s. is an important manufacturer of the single row tapered roller bearings /in metric and inch dimensions/, double row spherical roller bearings and special ball bearings as well. This commercial catalog contains a view of the dimensions of the main parameters of standard and special rolling bearings LSA.

The production of rolling bearings in connection with the know-how of the top machines and devices creates an automated system of production and quality control that meets the strictest requirements on precision and reliability guaranteeing the especially high quality due to the international standards EN ISO. The flexibility of the manufacture enables to accept the customer requirements just in time.

All parameters of our bearings are tested by our experienced specialists in the measuring laboratories and at the test stations considering the quality management system.

The more detailed information about the appropriate choice of the bearing depending on its own construction, bearing arrangement, operation conditions, mounting, dismounting, lubrication etc. are published in the individual technical manual – LSA – rolling bearings / Technical handbook TR-8/95-S/T.

The assortment of our bearings has nowadays an application in the automotive industry /trucks and cars/, tractors, loaders, agriculture, mining and earth moving machines that are destined for general using.

We hope, that this catalog will inspire your interest and above all will bring you the expected information.

Our personnel of technical and commercial department will offer you on demand the complex solutions for your questions and inquiries.



Sehr geehrter Kunde,

wir erlauben uns, Ihnen diesen Informationskatalog der Gesellschaft LSA Považská Bystrica vorzustellen. LSA, a.s. ist ein bedeutender Hersteller von den einreihigen Kegelrollenlagern /in metrischen Zollabmessungen/, Pendelrollenlagern und Sonderkugellagern. Dieser Handelskatalog erhält eine Übersicht der Hauptparameter der Standard – und Sonderwälzlager LSA. Die Wälzlagerherstellung verbunden mit know-how der Spitzenmaschinen und Anlagen stellt ein automatisches System der Herstellung und Qualitätsprüfung dar, das den strengsten Anforderungen an Präzision und Zuverlässigkeit entspricht und zugleich ausserordentlich hohe Qualität der Produkte im Sinne der internationalen Normen EN ISO garantiert. Die Flexibilität des Herstellungssystemes ermöglicht die Kundenanforderungen just in time zu befriedigen.

Alle Parameter von unseren Lagern werden in metrologischen Labors und in den Prüfstellen von den erfahrenen Fachleuten geprüft, berücksichtigend dabei das Qualitätssicherungssystem. Die mehr ausführlichen Informationen über die geeignete Lagerauswahl im Zusammenhang mit seiner eigenen Konstruktion, Lagerung, Betriebsbedingungen, Zusammenbau, Demontage, Schmierung usw. sind in dem technischen Einzelhandbuch – LSA – Wälzlager – Technisches Handbuch TR-8/95/S/T publiziert.

Das Sortiment von unseren Lagern findet zur Zeit eine Anwendung in der automotiven Industrie /LKW und PKW/, in Traktoren, Aufladern, Landwirtschaft-, Bergbau- und Erdmaschinen, die für eine allgemeine Nutzung in der Industrie bestimmt sind.

Wir hoffen, daß dieser Katalog Ihr Interesse erregen wird und vor allem die von Ihnen erwarteten Informationen bringen wird.

Zu Ihren Fragen und Anfragen stehen Ihnen unsere Mitarbeiter von der Handels- und technischen Abteilung mit komplexen Lösungen jede Zeit zur Verfügung.



Spettabile cliente,

ci permettiamo di presentar Vi questo catalogo informativo della compagnia LSA Považská Bystrica. LSA, a.s. é un fabbricatore importante dei cuscinetti a rulli conici ad una corona /con dimensioni sia metriche sia in pollici/, cuscinetti orientabili a rulli e anche cuscinetti a sfere speciali.

Questo catalogo commerciale contiene un prospetto delle dimensioni dei parametri principali dei cuscinetti volventi LSA di standard e dei speciali. La produzione dei cuscinetti volventi connessa con know-how delle macchine e attrezzature fuoriclassi crea

un sistema automatizzato della fabbricazione e controllo di qualità che soddisfa le esigenze piu alta secondo le normative internazionali EN ISO.

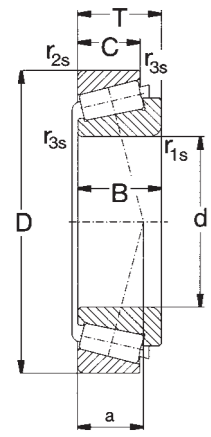
La flessibilità della produzione consente di accettare le esigenze dei clienti just in time. Tutti i parametri dei nostri cuscinetti vengono provati dai esperti competenti nei laboratori o sulle stazioni di prova considerando il sistema di gestione qualità. Le informazioni piu dettagliate sulla scelta idonea del cuscinetto dipendente dalla sua propria costruzione, dall'alloggiamento, dalla lubrificazione etc. Sono pubblicati nel manuale tecnico – LSA – cuscinetti volventi – Manuale tecnico TR-

8/95-S/T.

L'assortimento dei nostri cuscinetti trova un'applicazione oggi giorno nella industria automotiva /camioni ed automobili/, trattori, caricatori, macchine di agricoltura, mineraria e movimento terra che sono destinate per l'impiego generale.

Speriamo che questo catalogo vi svegli un interesse e soprattutto vi porti delle informazioni aspettate. Il nostro personale del dipartimento tecnico e commerciale Vi offrirà a richiesta le soluzioni complessive sulle vostre richieste e domande.

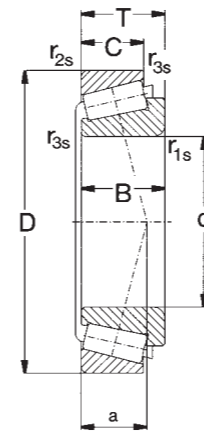




SINGLE - ROW TAPERED ROLLER BEARINGS

Označenie	d	D	T	a	Hmotnosť kg	Cr kN	Cor kN
30303AJ2	17	47	15,25	10	0,140	25,1	22,8
30204A	20	47	15,25	11	0,136	25,1	26,1
30304A		52	16,25	11	0,179	30,4	29,9
32304A		52	22,25	13	0,267	43,8	45,5
32005AX	25	47	15	12	0,117	24,2	28,7
30205A		52	16,25	12	0,167	29,9	33,5
30305AJ2		62	18,25	13	0,265	39,8	38,3
31305A		62	18,25	20	0,271	36,2	39,1
32305A		62	25,25	15	0,404	57,3	60,7
32006AX	30	55	17	13	0,181	35,5	43,8
30206AJ2		62	17,25	14	0,256	40,6	44,7
32206A		62	21,25	15	0,320	50,1	59,6
30306A		72	20,75	15	0,419	53,1	53,1
31306A		72	20,75	23	0,416	46,4	50,1
32306A		72	28,75	20	0,628	76,4	85,8
320/32AX	32	58	17	14	0,196	39,8	48,2
32007AX	35	62	18	15	0,243	43,0	53,1
30207A		72	18,25	15	0,361	46,4	51,1
32207A		72	24,25	17	0,480	64,3	76,4
30307A		80	22,75	16	0,551	65,6	69,4
31307A		80	22,75	26	0,540	57,3	63,1
32307A		80	32,75	20	0,827	94,4	110,0
30008AX	40	68	19	15	0,290	48,2	64,3
30208A		80	19,75	17	0,452	55,2	60,7
32208A		80	24,75	18	0,594	70,8	85,5
30308AJ2		90	25,25	19	0,765	82,5	94,4
31308A		90	25,25	29	0,776	76,4	85,5
32308A		90	35,25	22	1,120	114,0	141,0
32308BAJ2		90	35,25	27	1,110	104,0	144,0
32009AX	45	75	20	17	0,355	57,3	79,4
30209A		85	20,75	18	0,527	61,9	70,8
32209A		85	24,75	20	0,641	73,6	90,9
30309AJ2		100	27,25	21	1,040	104,0	117,0
31309A		100	27,25	32	1,030	92,6	104,0
32309AJ2		100	38,25	25	1,530	144,0	181,0
32309BAJ2		100	38,25	31	1,540	131,0	174,0
32010AX	50	80	20	18	0,395	59,6	87,4
30210A		90	21,75	20	0,602	70,8	87,4
32210A		90	24,75	21	0,667	81,0	102,0
30310A		110	29,25	23	1,320	121,0	141,0
31310A		110	29,25	35	1,290	102,0	114,0
32310A		110	42,25	27	2,010	174,0	224,0
32310B		110	42,25	33	1,990	147,0	215,0

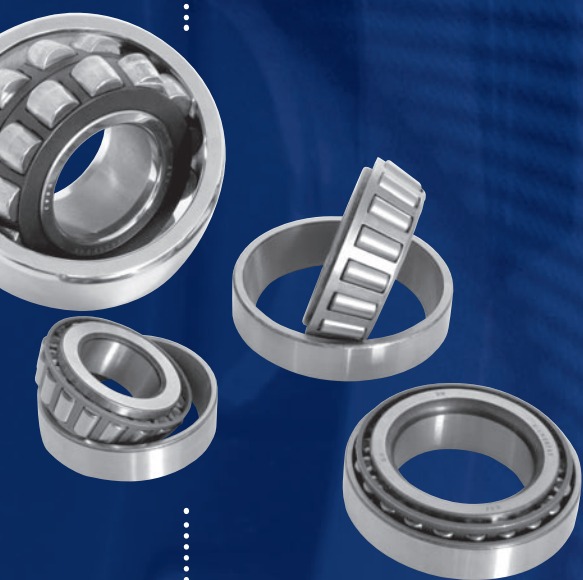
d=17 až 50 mm



SINGLE - ROW TAPERED ROLLER BEARINGS

Označenie	d	D	T	a	Hmotnosť kg	Cr kN	Cor kN
32011AX	55	90	23	20	0,592	76,4	108,0
30211A		100	22,75	21	0,759	81,0	96,2
32211A		100	26,75	22	0,915	102,0	128,0
30311A		120	31,50	25	1,710	136,0	162,0
31311A		120	31,50	38	1,630	117,0	136,0
32311A		120	45,50	29	2,500	200,0	256,0
32012AX	60	95	23	21	0,632	81,0	119,0
30212A		110	23,75	22	0,967	94,4	117,0
32212A		110	29,75	25	1,270	126,0	162,0
30312A		130	33,5	26	2,00	162,0	188,0
31312A		130	33,5	41	2,030	136,0	158,0
32312A		130	48,5	31	3,070	228,0	299,0
32312B		130	48,5	39	3,160	200,0	293,0
32013AX	65	100	23	23	0,675	81,0	123,0
33113A		110	34	26	1,300	136,0	207,0
30213A		120	24,75	24	1,230	112,0	136,0
32213A		120	32,75	28	1,660	150,0	200,0
30313A		140	36	28	2,550	185,0	220,0
31313A		140	36	44	2,450	150,0	178,0
32313A		140	51	33	3,770	261,0	331,0
32014AX	70	110	25	24	0,893	98,1	147,0
30214A		125	26,25	26	1,370	121,0	153,0
32214A		125	33,25	29	1,730	155,0	203,0
30314A		150	38	30	3,070	211,0	251,0
31314A		150	38	47	3,010	178,0	211,0
32314A		150	54	36	4,550	293,0	398,0
32015AX	75	115	25	25	0,955	104,0	158,0
30215A		130	27,25	28	1,470	128,0	165,0
32215A		130	33,25	30	1,820	162,0	220,0
33215A		130	41	32	2,300	196,0	299,0
30315A		160	40	32	3,720	242,0	287,0
32315A		160	58	38	5,620	341,0	464,0
32315B		160	58	47	5,600	304,0	464,0
32016AX	80	125	29	27	1,320	131,0	207,0
30216A		140	28,25	29	1,750	144,0	178,0
32216A		140	35,25	32	2,290	181,0	251,0
32017AX	85	130	29	28	1,410	136,0	215,0
32217AJ2		150	38,50	34	2,850	237,0	293,0
32018AX	90	140	32	30	1,780	150,0	228,0
30218A		160	32,50	31	2,710	185,0	242,0
32218A		160	42,50	37	3,600	251,0	355,0
32020AX	100	150	32	33	1,940	178,0	261,0

d=55 až 100 mm



LSA, a. s.
Priemyselný areál
017 01 Považská Bystrica
www.lsa.sk

